

LANDSCHAP OOK MIDDEL OM ANDERE DOELEN TE BEREIKEN

Ook in 2017 hebben wij met vele partijen mogen samenwerken aan de kwaliteit en beleving van het landschap. Daarbij blijkt steeds meer dat landschap niet alleen een doel is, maar ook een middel om andere doelen te bereiken. Zo is al langer bekend dat een aantrekkelijk landschap de sleutel is tot een bloeiende toeristische sector. Via onze Grenslandroute spelen wij hier op in. Maar landschap blijkt bijvoorbeeld ook een prima plek te zijn om integratie van vluchtelingen te stimuleren en dialoog met de lokale bevolking op gang te brengen.

Verder blijkt landschap steeds vaker een middel te zijn om sociale cohesie te stimuleren. In 2017 hebben wij het concept 'Dorpsgaarden' ontwikkeld, wat voor velen een middel blijkt om hun ideeën nu daadwerkelijk te realiseren. Afgelopen jaar hebben wij op vele plekken inwoners betrokken bij hun eigen omgeving door ze in participatieprocessen te vragen naar hun mening. Wat vinden mensen belangrijk in hun eigen gebied en nog belangrijker: wat willen zij daarbij zelf betekenen?

Herman Vrehan
Directeur-bestuurder

**"HELP JIJ OOK MEE
IN JOUW EIGEN
OMGEVING?"**



COLOFON
Stichting IKL
Susterderweg 31
6118 CP Nieuwstadt
Tel. 046 3030 530
ikl@ikl-limburg.nl
www.ikl-limburg.nl

Redactie:
Stichting IKL

Fotografie:
Stichting IKL, tenzij anders vermeld



JAARBERICHT 2017 STICHTING IKL



IKL

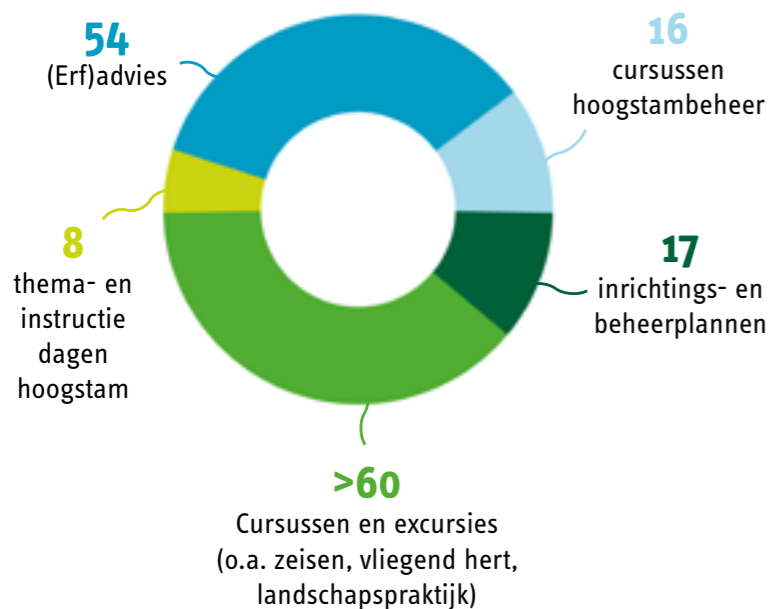


RESULTATEN 2017

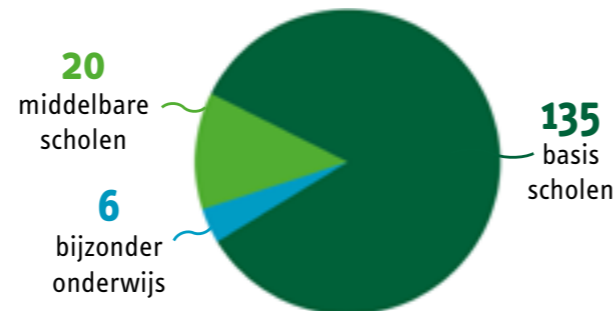
VRIJWILLIGERSINZET

5046 incidentele vrijwilligers
3421 "vaste" vrijwilligers
8467 totaal vrijwilligers
24295 vrijwilligersuren
>400 werkdagen

KENNISCENTRUM



KIDS IN HET LANDSCHAP



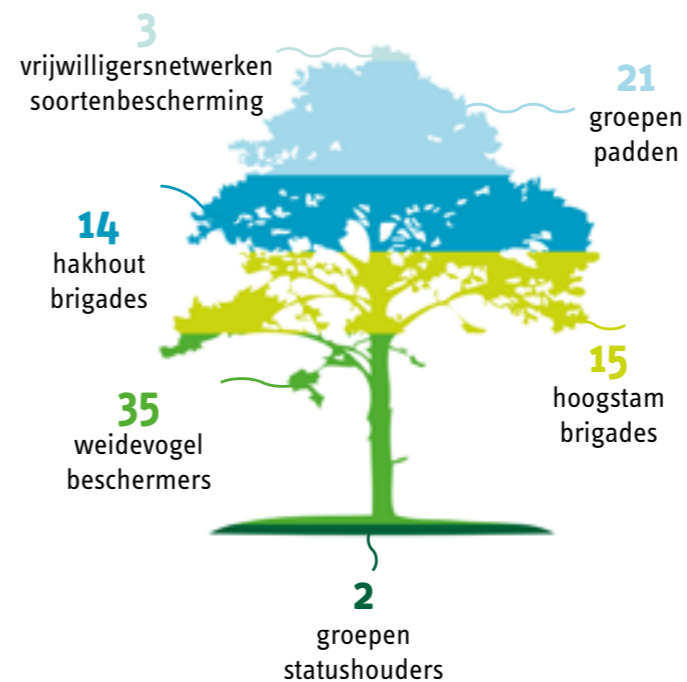
NATUURWERKDAG



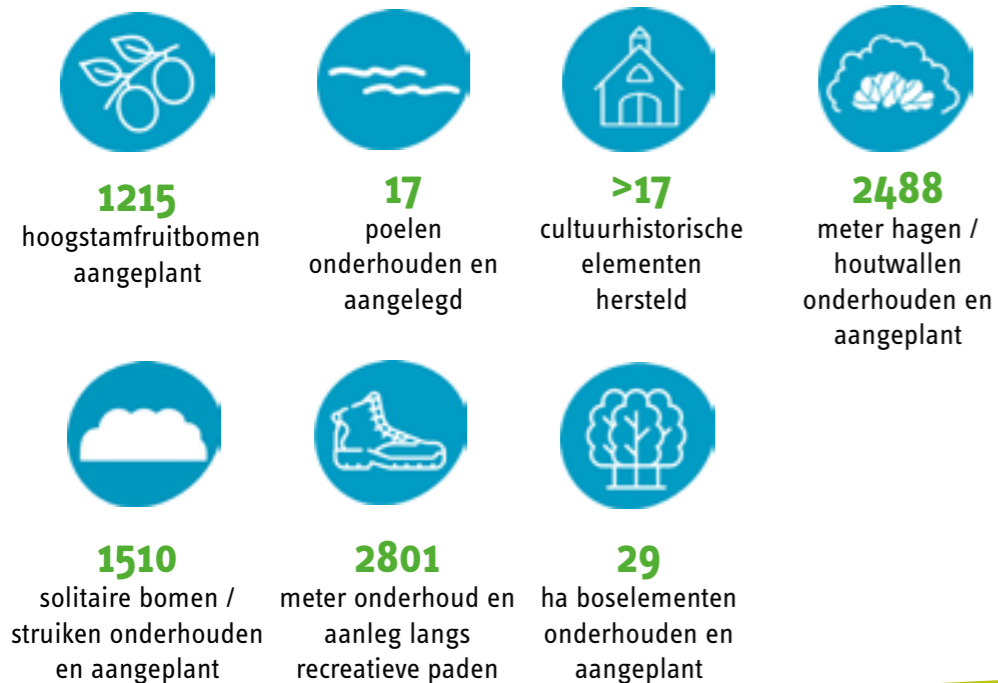
COMMUNICATIE



VRIJWILLIGERSGROEPEN



RESULTATEN IN HET LANDSCHAP



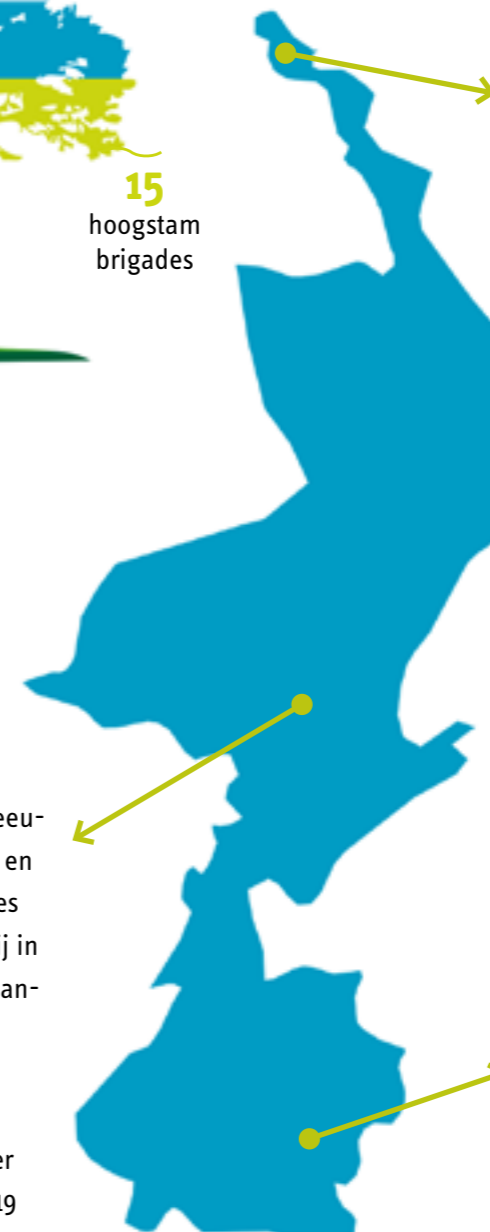
ANWB Snoeikamp in Bemelen



EEUWIGE VRIJGEZELLEN LEUDAL

Het aantal solitaire bomen in Limburg wordt snel minder. Met het project de eeuwige vrijgezel in Leudal zijn we in 2016 en 2017 op zoek gegaan naar mooie locaties waar we bomen konden planten die vrij in het landschap tussen de akkers en weilanden staan en kunnen uitgroeien.

Veel mensen hebben iets met bomen en helaas blijft het vaak bij dromen over bomen. Maar met dit project heeft IKL 19 bomendromen van mensen in de gemeente Leudal waargemaakt. Vaak was het de eigenaar die het verzoek heeft ingediend om op zijn eigen grond een boom te plaatsen. Maar ook hebben dorpsraden bomen aangevraagd en zijn er bomen op gronden van terreinbeheerders geplant.



GENNEPE BUITEN

Stichting IKL heeft samen met de gemeente Gennepe de website gennepebuiten.nl gelanceerd. Met de lancering van de nieuwe website biedt de gemeente Gennepe inwoners in het buitengebied bijstand en financiële steun bij de ontwikkeling van een landschapsplan. Wie bijvoorbeeld een hoogstamboomgaard of nieuwe erfbeplanting wil aanleggen, kan simpelweg een aanvraag invullen op de site.

Volgens wethouder Jan Welles maakt Gennepe het met gennepebuiten.nl een stuk makkelijker voor inwoners die in het buitengebied iets willen doen. Welles: „We waren op zoek naar een manier om te laten zien hoe mensen het moeten aanpakken. We hielpen al als iemand met een plan aanklopten, maar op deze manier is het veel toegankelijker.”

ROMEINEN HERLEVEN IN SIMPELVELD

Samen met partner Sprinthills, een initiatief van Rabobank Centraal Zuid-Limburg, werkt IKL aan het beleefbaar maken van het Romeinse Verleden dat hier prominent zichtbaar is geweest. Uitdaging is om het verleden tastbaar te maken en om deze historie in te zetten om onder meer het toerisme te bevorderen. Het project staat niet op zich. Er vindt een nauwe afstemming plaats met projecten en initiatieven als Via Belgica en de Grenslandroute.

